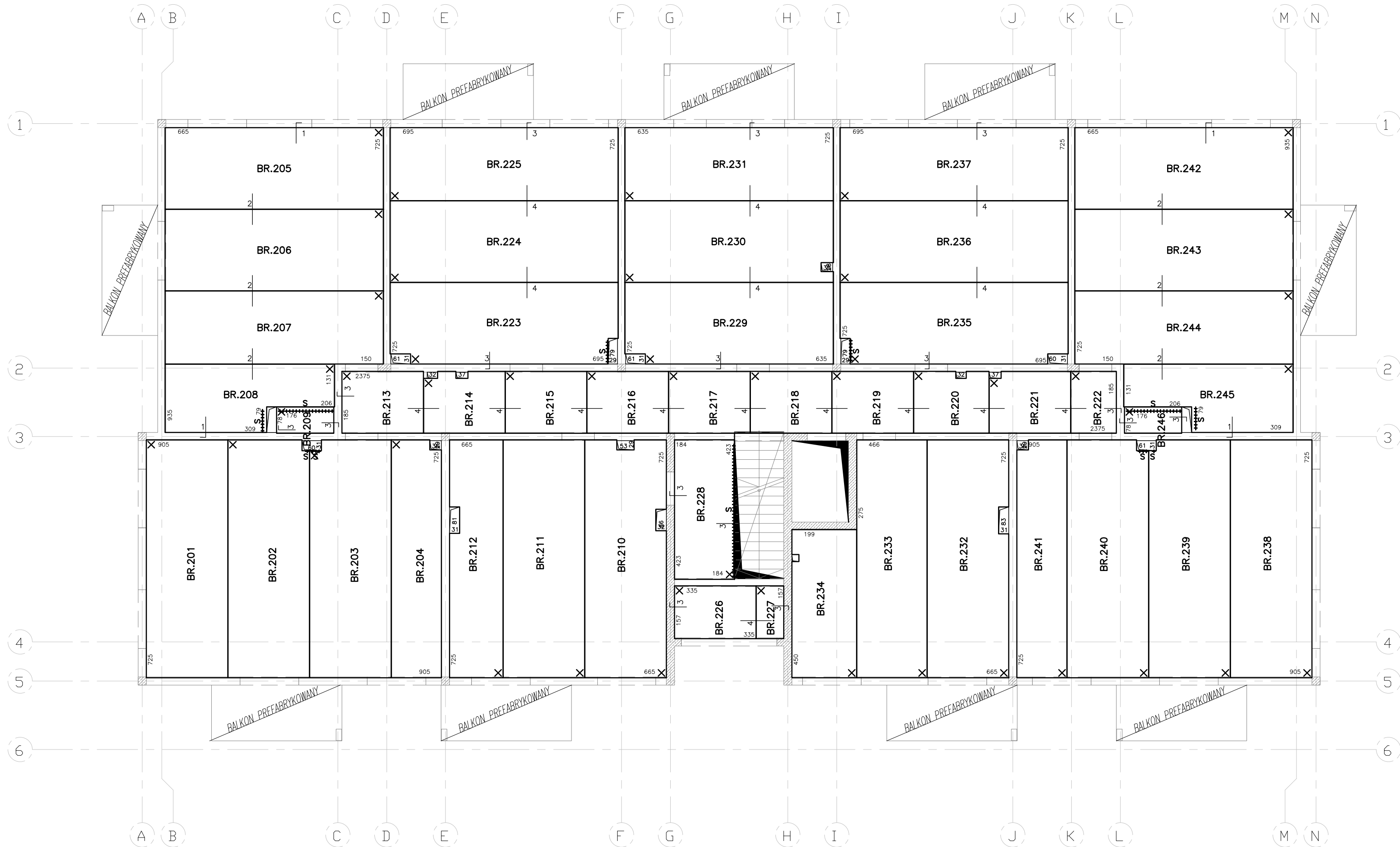


SCHEMAT ZBROJENIA NA ZŁĄCZACH PŁYT
SKALA 1:100



- UWAGI:**
- PRĘTY DOZBRAJAJĄCE UKŁADAĆ BEZPOŚREDNIO NA PŁYCE
 - RYSUNEK ROZPATRYWAĆ RAZEM Z INSTRUKCJĄ MONTAŻU STROPU
 - RYSUNEK ZWYMIAROWANO W CM
- LEGENDA:**
- XX.X - NUMER PŁYTY STROPOWEJ
- ✕ - PUNKT OKREŚLAJĄCY ORIENTACJĘ PŁYTY ORAZ LOKALIZACJĘ ETYKIETY
- +++ - ZBROJENIE PODWIESZAJĄCE WYSTAJĄCE Z PŁYTY

BETON C25/30
OTULINA 2,5 cm
STAL:(#)- AIIIIN (B500SP) KL.C

Ozn.	Oznaczenie	Kształt	Długość cm	liczba	Ciepota kg
1	#8 e= 25 cm	63 17	80	80	25.25
2	#8 e= 25 cm	95	95	162	60.73
3	#6 e= 33 cm	52 13	65	178	25.68
4	#8 e= 33 cm	95	95	183	68.60

UWAGI:
Oznaczenie "e" – rozstaw prętów zbrojeniowych
Zastosować pręty rozdzielcze #6 e=30. Długość dostosować do zbrojenia na złączach.
Całkowita długość prętów rozdzielczych wynosi ok. 500 mb.

OSTATECZNE WYMIARY ORAZ LOKALIZACJE
OTWOROWAŃ W STROPIE ZWERYFIKOWAĆ PRZED
ZAMÓWIENIEM PŁYT PREFABRYKOWANYCH



ABC Pracownia Projektowa Bożena Nosila

ul. Roosevelta 59/11		41-800 Zabrze	tel. 609-228-618	tel. 603-704-970	biuro@abccentrum-dom.pl
INWESTOR					
SIM ŚLĄSK PÓŁNOC SP. Z O.O. UL. PASIECZNA 2, 42-700 LUBLINIEC					
STANOWISKO		IMIE I NAZWISKO		UPRAWNIENIA	PODPIS
GŁÓWNY PROJEKTANT		mgr inż. Ireneusz WOLNIK		SLK/1823/P00K/07	
PROJEKTANT					
SPRAWDZIŁ		inż. Piotr Motyka		SLK/0988/PWOK/05	
TEMAT		BUDOWA BUDYNKU MIESZKALNEGO WIELORODZINNEGO WRAZ Z INFRASTRUKTURĄ TOWARZYSZĄCĄ		SKALA 1:100	BRANŻA KONSTR.
				FAZA PTW	DATA 09/2024
ADRES		UL. LUBLINIECKA 42-772 PAWONKÓW DZIAŁKA NR: 270707_2.0008.ar_1.623/6		SYGNATURA PROJEKTU	NR RYS. K47
				ZMIANA	DATA ZMIANY
TRESC RYSUNKU Schemat rozmieszczenia zbrojenia na złączach płyt – strop nad 1 piętrem					